

350%

세계 정상급 제품을
저렴하게!!!

세계 최고
수분 흡수율
350%

초강력 수분 흡수

글로벌 드라이

깔짚 건조 / 깔짚 비용 절감

와우!
빨아들이는 거 봐~
완전 스펀지네...



시험 사용
50% DC

깔짚 · 바닥 · 자돈 건조 / 보온 / 소독

- ✓ 깔짚 수분 신속 흡수
- ✓ 깔짚 사용 기간 연장, 깔짚 비용 절감
- ✓ 쾌적한 보금자리 : 건조 + 가스↓ + 향
- ✓ 신생 자돈 건조 + 보온 + 소독

벗과 같이 이웃과 같이-

 우린네이처

www.woorin.info
경기도 성남시 분당구 서현로 170, B-1017

☎ 031-609-2142



갈짚을 위한 글로벌 선택!

글로벌드라이

GLOBADRY®

비교되지 않는
수분 흡수율
350%



**효능
효과**

스펀지처럼 갈짚의 수분과 악취 흡수!

1. 갈짚 : 수분 흡수, 건조, 사용 기간 연장, 비용 절감
2. 바닥 : 건조, 암모니아 및 악취 감소, 쾌적한 환경
3. 분뇨 : 건조 및 악취 감소
4. 신생 자축 : 건조, 보온, 소독
5. 차량, 입식 장소 : 이동 스트레스 및 싸움 감소
6. 병원성 미생물, 파리, 구더기 감소



갈짚 건조



쾌적한 환경



자돈 건조·보온

특징

1. 비교할 수 없는 세계 최고 흡수율 : 350%
2. 100배 흡수 물질 + 광물질 + 섬유질 + 추출물
3. 다기능 : 수분 흡수 + 악취 감소 + 소독 + 파리 감소
4. 피부의 수분을 잡아 증발하지 못하게 함으로써 보온

**시험
결과**

갈짚사용량 50% 절감

(필리핀, 양계, 2018)

- 계사 면적 : 91.4 m x 9.1 m
- 시험 수수 : 9,000수 x 2군
- 제품 사용량 : 1일 8kg + 11일 8kg
- 시험 결과

항 목	갈짚 사용량	폐사율
대조군	6,375kg	2.00%
시험군	3,213kg	1.75%
차 이	- 50%	-12.5%

갈짚 수분 감소

(필리핀, 양계, 2019)

- 시험 수 : 39,000수
- 시험 결과 : 제품 사용량이 많을수록 갈짚 수분함량 감소



글로벌드라이 vs 타사 제품 수분 흡수량 비교

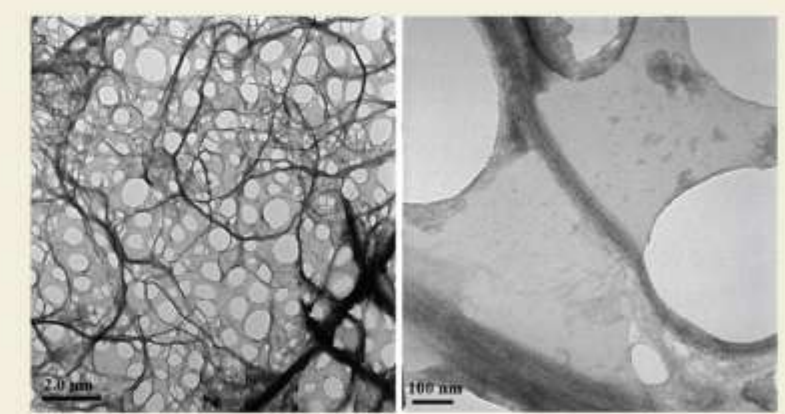


◆ 사용 방법: 습하거나 위생이 필요한 곳에 아래 용량대로 사용하고 필요 시 반복

- [소] 우 사 : m²당 50~100g(3평당 500g~1kg) 살포
- 분만실 : 주 3회 m²당 50~100g(3평당 500g~1kg) 살포
- [가금] 갈짚 수분 함량에 따라 주 1~2회 m²당 50~100g 살포
- [돼지] 신생 자돈 : 태어나는 즉시 전신에 가볍게 도포
- 모 돈 : 매일 40g 또는 주 3회 100g 도포
- 분만실 : 건조, 보온, 위생을 위해 가볍게 살포
- 육성 비육돈 : m²당 50~100g 살포
- [발판 소독조] 5~10cm 높이로 제품 투입



광물성 흡수제



식물성 흡수제

- ◆ 사용 원료: 탄산칼슘, 점토, 건조활성제, 유칼립투스 오일
- ◆ 성 상: 유칼립투스 향이 있는 미백색 분말
- ◆ 저장 방법: 냉암소에 보관. 사용 후 밀봉.
- ◆ 유통 기한: 2년
- ◆ 포장 단위: 25kg
- ◆ 제 조 원: Global Nutrition, 프랑스